

Drátový nebo bezdrátový iC modul

Vyrobeno v USA



Určeno pro modely Garrett PD 6500i a MZ 6100

SPECIFIKACE:

Komunikační vstup:

RS485 Garrett proprietární komunikační protokol

Komunikační výstup:

USB pro zálohování dat
WEP (40 bits a 104 bitů), WPA-Personal/Enterprise,
WPA 2 Personal/Enterprise
802.1x podpora pro veškeré varianty EAP, včetně LEAP
RS 485 pro připojení příslušenství Garrett jako je Remote Control
Network
WiFi, 802.11 ac/b/g/n na 2.4GHz a 5GHz WiFi
LAN, 10/100 baseT ethernet

Požadavky na síť:

WiFi, 802.11 ac/b/g/n na 2.4GHz a 5GHz,
10/100 baseT ethernet

Požadavky na systém/software:

PC a bezdrátová síť
Garrett CMA Connect Software
Java Runtime

Simultánní připojení:

10 Řídících relací
10 Monitorovacích relací

Paměť: 128 Mb Flash

Vestavěné funkce:

Hodiny s interní záložní baterií
Sekundární místní Wi-Fi kanál, vyhrazený pro konfiguraci zařízení
Komunikace PD 6500i a MZ 6100 v reálném čase.
Záložní napájení po dobu 45 sekund, pro možnost upozornění,
když je detektor vypnutý
historie alarmů - 12 měsíců
Napájeno z PD 6500i nebo MZ 6100 pomocí komunikačního
kabelu RS485

Ovládání:

Stisknutím tlačítka aktivujete nebo blokuje vysílání a přístup
konfiguračního kanálu.

Indikace:

Wireless LAN
Stav systému
Síťová aktivita
Příchozí aktivita

Anténa:

Externí dvojpásmový dipól odolný vůči povětrnostním vlivům s
konektorem RSMA

Cerifikace FCC

Napájení:

15V, 3.75 Watts

Rozměry:

11.4 x 2.9 x 14.9 cm
0.26 Kg

Provozní teploty:

-20°C až 70°C

modul chráněný uvnitř řídicí jednotky PD 6500i nebo MZ 6100

Záruka:

Omezená, 24 měsíců na díly a práci

Získejte přístup ke všem průchodům detektoru v reálném čase ve vaší síti!

Bezdrátový modul iC se používá ve spojení s detektory PD 6500i nebo MZ 6100 společnosti Garrett a umožňuje ovládání, monitorování v reálném čase, diagnostiku a správu skupin jak po kabelu, tak i bezdrátově ze vzdáleného místa. Interní paměť zaznamenává všechny změny nastavení, průchody a historii alarmů pro analytické vyhodnocení.



VLASTNOSTI A FUNKČNOST

- **Kontrola nastavení a diagnostika problémů** z vašeho počítače připojeného k síti.
- **Analýza míry alarmů kontrolního bodu**, počty průchodů a další diagnostické statistiky. 12měsíční historie alarmů nabízí ucelený protokol událostí.
- **Kontrola** nastavení detektoru vzdáleně, buď u jednoho detektoru nebo celé skupiny.
- **Výstup** aktivity v reálném čase lze zobrazit na vašem PC.
- **Bez potřeby napájení.** Používá elektrickou energii detektoru.
- **Software v ceně.** Software CMA Connect společnosti Garrett je součástí každého bezdrátového modulu CMA. Podrobnosti o tomto softwaru najdete na zadní straně.



1.800.234.6151 (USA and Canada)

1.972.494.6151

1881 W. State Street
Garland, TX 75042

Email: security@garrett.com

Model #1171600* Bezdrátový nebo drátový iC Modul

* Včetně softwaru CMA Connect a iC Drátového/Bezdrátového modulu

Vyrobeno v USA 



WIFI
SÍŤ



LAN
SÍŤ



Katalog
1171600

MHz
2412-2462, 5180-5580, 5660-5700

Monitoruje a kontroluje váš průchozí detektor kdekoli na světě.

SPECIFIKACE:

Požadavky na systém:

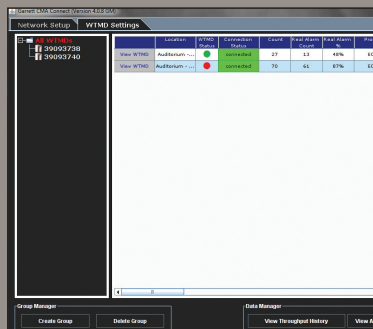
- síť WIFI nebo LAN
- USB Flash Drive
- Statická IP adresa, která musí být přiřazena ke každému jednotlivému modulu iC

Požadavky na software:

- CMA Connect™ software (příložen)
- Aktuální Java™ Runtime



CMA Connect™ Software

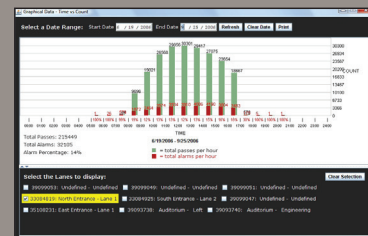
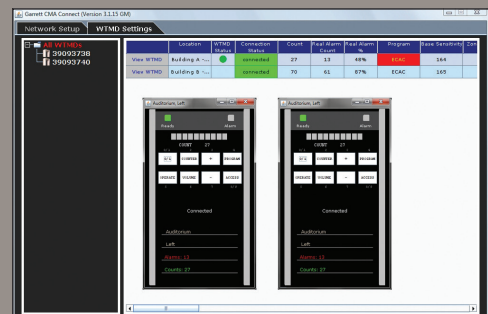


MONITOR

◀ Prohlížejte si všechny průchody ve vaší síti v reálném čase, sledování stavu, počtu průchodů a alarmů.

OVLÁDÁNÍ

▶ Správci mohou pomocí modulu iC vzdáleně řešit nebo měnit nastavení detektoru.



ANALÝZA

▲ Modul iC vám umožňuje stahovat a ukládat až 1 rok stará data pro analýzu činností a statistik pro každý průchozí detektor kovů ve vaší síti.

SPRÁVA SKUPIN

◀ Správa skupin umožňuje uspořádat detektory do skupin a v případě potřeby lze prohlížet a nastavovat celou skupinu současně.

1.800.234.6151 (USA and Canada)
1.972.494.6151
1881 W. State Street
Garland, TX 75042
Email: security@garrett.com

PN 1555701 Rev. A, 1019 © 2019 Garrett Electronics, Inc.



Distributor:
TRACO INTERNATIONAL spol s.r.o.
U vinných sklepů 7
190 00 Praha 9, ČR
Email: obchod@garrett.cz